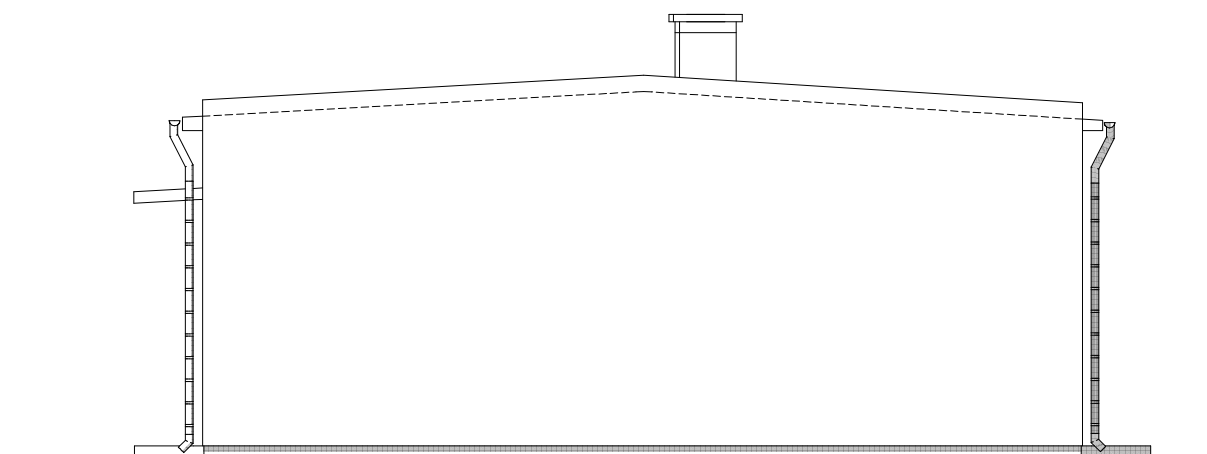


INWENTARYZACJA
ELEWACJA PŁN.-ZACHODNIA



INWENTARYZACJA
ELEWACJA PŁD.-WSCHODNIA

Faza: PROJEKT ARCHITEKTONICZNO - BUDOWLANY	
Temat: REMONT I MODERNIZACJA BUDYNKU ŚWIETLICY WIEJSKIEJ W MIEJSCOWOŚCI JADWISIN	
Inwestor: GMINA STRACHÓWKA, UL. NORWIDA 6, 05-282 STRACHÓWKA	
Lokalizacja: Pow. wołomiński, Gm. Strachówka, wieś Jadwisin, dz. nr: 179	Nr ark.: I-4
Branża: ARCHITEKTURA	Skala: 1:100
Nazwa rysunku: INWENTARYZACJA - ELEWACJE PŁN. - ZACHODNIA I PŁD. - WSCHODNIA	Data: listopad 2012
Projektant: mgr inż. arch. Karolina Szerszenowicz upr. nr: MA/077/10	Podpis:
Sprawdzający: mgr inż. arch. Anna Siwińska upr. nr: WP-OIA/OKK/UpB/1/2009	Podpis:
Wyk. branży architektonicznej: <div>  <div> ARCHIDESIGN Karolina Szerszenowicz Ul. M. Kopernika 8A/36, 05-300 Mińsk Maz. NIP: 822-187-60-25 kom. 608 55 18 44 </div> </div>	